

**ZARZĄDZENIE NR 12/23**  
**DYREKTORA MIEJSKIEGO OŚRODKA POMOCY RODZINIE**  
**W SUWAŁKACH**

z dnia 12 maja 2023 r.

**zmieniające zarządzenie w sprawie ustalenia Regulaminu Organizacyjnego Miejskiego**  
**Ośrodka Pomocy Rodzinie w Suwałkach.**

Na podstawie § 6 Statutu Miejskiego Ośrodka Pomocy Rodzinie w Suwałkach, stanowiącego załącznik do uchwały Nr XLVIII/609/2022 Rady Miejskiej w Suwałkach z dnia 27 lipca 2022 r. w sprawie uchwalenia Statutu Miejskiego Ośrodka Pomocy Rodzinie w Suwałkach, zarządzam co następuje:

§ 1. W Regulaminie Organizacyjnym Miejskiego Ośrodka Pomocy Rodzinie w Suwałkach wprowadzonym zarządzeniem nr 23/22 Dyrektora Miejskiego Ośrodka Pomocy Rodzinie w Suwałkach z dnia 1 sierpnia 2022 r., załączniki nr 1 i 2 otrzymują brzmienie określone w załącznikach nr 1 i 2 do niniejszego zarządzenia.

§ 2. Kierownicy komórek organizacyjnych są zobowiązani do zapoznania pracowników z postanowieniami niniejszego Regulaminu.

§ 3. Zarządzenie wchodzi w życie z dniem zatwierdzenia Regulaminu Organizacyjnego przez Prezydenta Miasta Suwałk.

**DYREKTOR**  
Miejskiego Ośrodka Pomocy Rodzinie  
w Suwałkach  
  
**mgr Leszek Lewo**

**Zatwierdzam:**

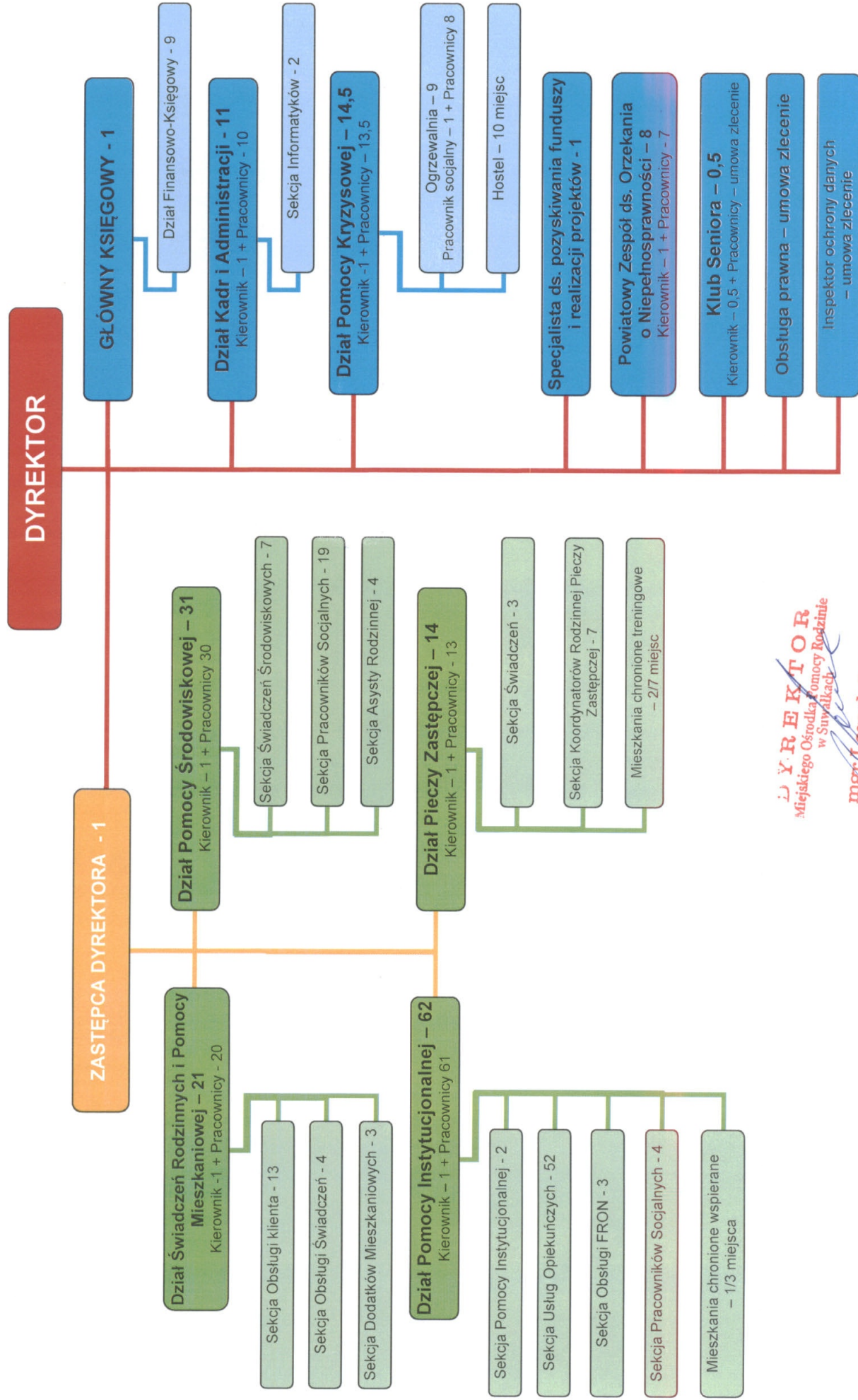
**PREZYDENT**  
  
Suwałki, dnia 25.05.2023 **Lesław Renkiewicz**

**RADCA PRAWNY**

  
**Waldemar Haraburda**

BE/S/146

## Schemat organizacyjny Miejskiego Ośrodka Pomocy Rodzinie w Suwałkach – Liczba etatów – 175



**DYREKTOR**  
Miejskiego Ośrodka Pomocy Rodzinie  
w Suwałkach  
*mgr Józefek Lewog*

**Zakres rzeczowy stanowisk pracy**

L.p.	Kom. Org		Stanowiska Pracy	etaty
	Symbol	Sekcja		
1			<b>Dyrektor</b>	1
2			<b>Zastępca Dyrektora</b>	1
3			<b>Główny Księgowy</b>	1
4	DFK		<b>Dział Finansowo Księgowy, w tym:</b>	9
			Zastępca Głównego Księgowego	1
			wielosobowe stanowisko pracy ds. obsługi finansowo-księgowej Ośrodka	6
			stanowisko pracy ds. obsługi plac	1
			stanowisko pracy kasjera	1
5	DKA		<b>Dział Kadr i Administracji, w tym:</b>	11
			<b>Kierownik - Specjalista HR i BHP</b>	1
			stanowisko pracy ds. pracowniczych	1
			stanowisko pracy ds. obsługi sekretariatu	1
			stanowisko pracy ds. organizacyjno-gospodarczych	1
			stanowisko pracy konserwatora-kierowcy	1
			wielosobowe stanowisko pracy gońca	3
			stanowisko pracy sprzątającej	1
		DKA - I	<b>Sekcja Informatyków</b>	2
			wielosobowe stanowisko pracy ds. obsługi informatycznej	2
6	DPŚ		<b>Dział Pomocy Środowiskowej, w tym:</b>	31
			<b>Kierownik</b>	1
		DPŚ – I	<b>Sekcja Pracowników Socjalnych</b>	19
			wielosobowe stanowisko pracy pracownika socjalnego	19
		DPŚ – II	<b>Sekcja Świadczeń Środowiskowych</b>	7
			wielosobowe stanowisko pracy pracownika socjalnego	7
		DPŚ - III	<b>Sekcja Asysty Rodzinnej</b>	4
			wielosobowe stanowisko pracy asystenta rodziny	4
7	DPK		<b>Dział Pomocy Kryzysowej, w tym:</b>	14,5
			<b>Kierownik</b>	1
			wielosobowe stanowisko pracy pracownika socjalnego	2
			stanowisko pracy ds. obsługi Zespołów Interdyscyplinarnych	1
			stanowisko pracy psychologa	1
			stanowisko pracy sprzątającej	½
			wielosobowe stanowisko pracy opiekuna – umowa zlecenie	
		DPK-I	<b>Ogrzewalnia</b>	9
			stanowisko pracy pracownika socjalnego	1
			wielosobowe stanowisko pracy opiekuna	8
8	DPZ		<b>Dział Pieczy Zastępczej, w tym:</b>	14
			<b>Kierownik</b>	1
		DPZ-I	<b>Sekcja obsługi świadczeń</b>	3
			wielosobowe stanowiska ds. obsługi świadczeń z pieczy zastępczej	3
		DPZ-II	<b>Sekcja koordynatorów rodzinnej pieczy zastępczej</b>	7
			wielosobowe stanowisko pracy koordynatora rodzinnej pieczy zastępczej	7
			stanowisko pracy psychologa	1
			stanowisko pracy pedagoga	1
			stanowisko pracy pracownika socjalnego	1

9	DŚR		<b>Dział Świadczeń Rodzinnych i Pomocy Mieszkaniowej, w tym:</b>	21
			<b>Kierownik</b>	1
	DŚR-I		<b>Sekcja Obsługi Klienta</b>	13
			wieloosobowe stanowisko pracy ds. obsługi świadczeń rodzinnych i świadczenia wychowawczego	13
	DŚR-II		<b>Sekcja Obsługi Świadczeń</b>	4
			wieloosobowe stanowisko pracy ds. obsługi i nadzoru merytorycznego	4
	DŚR-III		<b>Sekcja Dodatków Mieszkaniowych</b>	3
			wieloosobowe stanowisko pracy ds. obsługi świadczeń	3
10	DPI		<b>Dział Pomocy Instytucjonalnej, w tym:</b>	62
			<b>Kierownik</b>	1
	DPI - I		<b>Sekcja Pomocy Instytucjonalnej</b>	2
			wieloosobowe stanowisko pracy pracownika socjalnego	2
	DPI - II		<b>Sekcja Usług Opiekuńczych</b>	52
			stanowisko pracy pracownika socjalnego ds. organizacji usług opiekuńczych	1
			wieloosobowe stanowisko pracy ds. specjalistycznych usług opiekuńczych dla osób z zaburzeniami psychicznymi	6
			wieloosobowe stanowisko pracy ds. usług opiekuńczych	45
	DPI - III		<b>Sekcja Obsługi Funduszu Rehabilitacji Osób Niepełnosprawnych</b>	3
			wieloosobowe stanowisko pracy ds. obsługi funduszu	3
	DPI - IV		<b>Sekcja Pracowników Socjalnych</b>	4
			wieloosobowe stanowisko pracy pracownika socjalnego	4
11	P		<b>Specjalista ds. pozyskiwania funduszy i realizacji projektów</b>	1
12	KS		<b>Klub „Seniora+”, w tym:</b>	0,5
			<b>Kierownik</b>	0,5
			wieloosobowe stanowisko pracy instruktora – umowa zlecenie	
13	PZ		<b>Powiatowy Zespół ds. Orzekania o Niepełnosprawności, w tym:</b>	8
			<b>Przewodniczący Zespołu</b>	1
			stanowisko pracy sekretarza	1
			stanowisko pracy pracownika socjalnego	1
			wieloosobowe stanowisko pracy ds. kancelaryjno-biurowych	5
	IOD		<b>Inspektor ochrony danych – umowa zlecenie</b>	
	RP		<b>Obsługa prawna – umowa zlecenie</b>	
<b>Łączna liczba etatów</b>				<b>175</b>

**DYREKTOR**  
Miejskiego Ośrodka Pomocy Rodzinie  
w Suwałkach

*mgr Leszek Lewoo*